



Eugen-Kaiser-Schule Hanau

zweijährige
Berufsfachschule



Überblick



Aufnahme-
voraussetzungen



Ziele
Abschluss



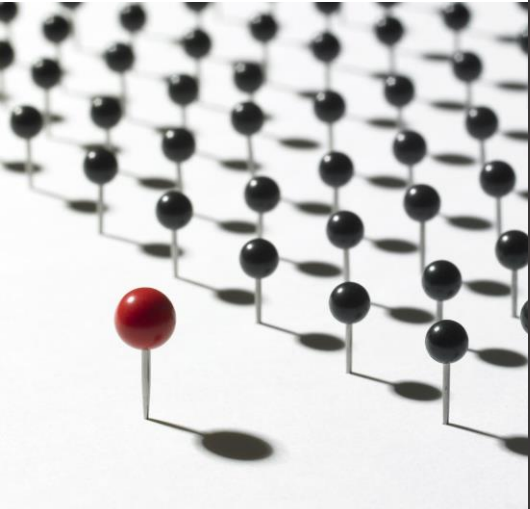
Struktur und
Inhalte



Die sechs
Schwerpunkte



Impressum
Kontakt



Aufnahme- voraussetzungen

- ✓ Hauptschulabschluss (9. Klasse)
- ✓ Notendurchschnitt in allen Fächern: 3 (befriedigend)
- ✓ Mindestvoraussetzung in den Hauptfächern: 2x befriedigend, 1x ausreichend (Mathematik, Deutsch, Englisch)
- ✓ oder qualifizierter Hauptschulabschluss
- ✓ das 18. Lebensjahr ist bei Eintritt noch nicht vollendet
- ✓ Gutachten der abgebenden Schule
- ✓ eine andere BFS darf längstens ein Jahr lang besucht worden sein

Anmeldeschluss: 31. März

- Erreichen des mittleren Abschlusses
- Handlungskompetenz durch Verknüpfung von Fachtheorie und Fachpraxis
- Berufsfindung durch Betriebspraktika, Betriebsbesichtigungen und durch berufsbezogenen Unterricht
- Teamfähigkeit durch Projektarbeit



Ziele
Abschluss



Struktur

- Vollzeitunterricht
- Führt nach zwei Jahren zum mittleren Abschluss, dieser ist dem Realschulabschluss gleichgestellt.
- Vermittelt theoretische Berufskennntnisse
- Praktische Erfahrungen durch ein Praktikum im Berufsfeld

Der Abschluss ermöglicht unter bestimmten Voraussetzungen den Besuch weiterführender Schulen oder Ausbildungen, die einen mittleren Abschluss erfordern, wie z.B.

- Fachoberschule
- Berufliches Gymnasium

Der erfolgreiche Besuch der zweijährigen Berufsfachschule kann in bestimmten Ausbildungsberufen beim Eintritt in ein Ausbildungsverhältnis als erstes Ausbildungsjahr angerechnet werden.



Struktur und Inhalte





Hauptfächer

Mathematik
Englisch
Deutsch

Nebenfächer

Politik
Sport
EDV
Religion/ Ethik
Naturwissenschaften

Berufsbezogener Unterricht

Der Unterricht im Berufsfeld wird fächerübergreifend in Lernfeldern und in Projekten in Theorie und Praxis unterrichtet.

Berufspraktikum

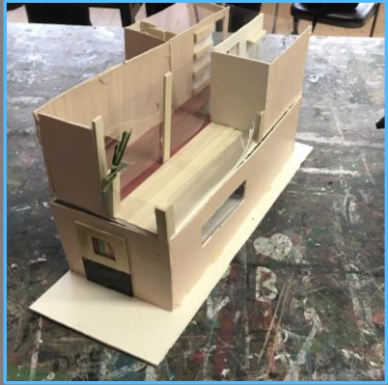
- schulbegleitend über das ganze erste Schuljahr an einem Tag in der Woche
- oder als vierwöchiges Blockpraktikum meist vor den Osterferien im ersten Schuljahr.

Die Schüler/innen suchen sich die Betriebe selbst und eigenverantwortlich.



Struktur und Inhalte





Bautechnik (Architektur)



Ernährung/ Hauswirtschaft



Farbtechnik/ Raumgestaltung

Gartenbau/ Floristik



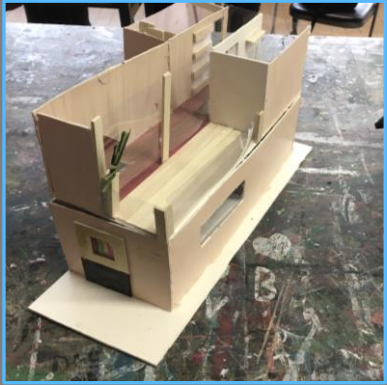
Gesundheit/ Pflege



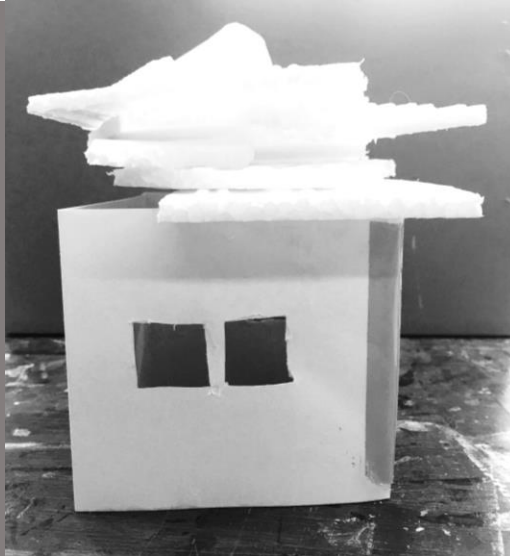
Sozialpädagogik



Die sechs
Schwerpunkte



Bautechnik (Architektur)



Haben Sie Interesse an . . .

- . . . Architektur
- . . . zeichnerischer Darstellung von Bauwerken und Möbeln
- . . . Modellbau
- . . . kreativem Arbeiten mit Baumaterialien



Die sechs Schwerpunkte





In der **Berufsfachschule Bautechnik (Architektur)** lernen Sie

- die Entwicklung des Bauens und der Architektur kennen
- Skizzieren und Technisches Zeichnen (Erstellen von Bauplänen)
- Baumaterialien mit ihrer Herstellung und Verwendung kennen
- mit Beton, Fliesen und Holz kreativ arbeiten und gestalten



Die sechs
Schwerpunkte



Ernährung/ Hauswirtschaft



Haben Sie Interesse an . . .

- . . . Kreativität (anrichten/garnieren/Tische eindecken und dekorieren)
- . . . Kommunikation mit Gästen (servieren, verkaufen, beraten)
- . . . Teamarbeit und Organisation/Planung (vom Einkauf bis zum Verkauf)
- . . . Verantwortung (Hygiene)



Die sechs
Schwerpunkte



In der **Berufsfachschule Ernährung und Hauswirtschaft** lernen Sie

- Lebensmittel auszuwählen, daraus Speisen zuzubereiten, anzurichten und zu vermarkten. Dabei werden die Gerichte nach geschmacklichen und gesundheitlichen Punkten beurteilt.
- Ihr eigenes Essverhalten zu untersuchen, Ernährungsbewusstsein zu entwickeln und Empfehlungen in Bezug auf ernährungsbedingte Krankheiten zu geben.
- internationale Essgewohnheiten kennen und mit entsprechenden Zutaten zu kochen.
- Veranstaltungen für besondere Anlässe auszurichten.



Die sechs
Schwerpunkte





Farbtechnik/ Raumgestaltung

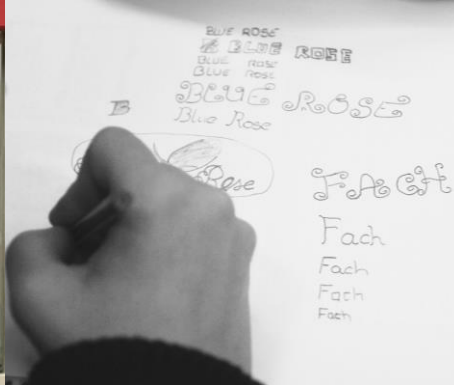
Haben Sie Interesse an . . .

- . . . Kreativität (zwei- und dreidimensionale Designobjekte gestalten sowie Räume entwerfen)
- . . . Handwerk (skizzieren, zeichnen, malen, renovieren, bauen, nähen und dekorieren)
- . . . Gestalten mit digitalen Medien
- . . . Kommunikation mit Kunden (beraten und präsentieren, kalkulieren und verkaufen)
- . . . Teamarbeit (gemeinsam an Projekten arbeiten und sich gegenseitig unterstützen)



Die sechs Schwerpunkte





In der **Berufsfachschule Farbtechnik und Raumgestaltung** lernen Sie

- gestalterische Mittel (Farbe, Material, wie z. B. Stoffe) auszuwählen, daraus Flächen Objekte oder Räume stilsicher zu gestalten. Dabei werden die entstandenen Gestaltungen nach fachlichen, wirtschaftlichen, umwelttechnischen und zielgruppenspezifischen Kriterien beurteilt.
- verschiedene Untergründe, Farbmittel und -techniken kennen, Wirkung von Farbe zu beschreiben, ein Gefühl für Farben zu entwickeln und Kunden Empfehlungen in Bezug auf den Einsatz von Farbe im Raum und an Designobjekten zu geben.
- Präsentationen zu gestalten, um Kunden zu beraten.



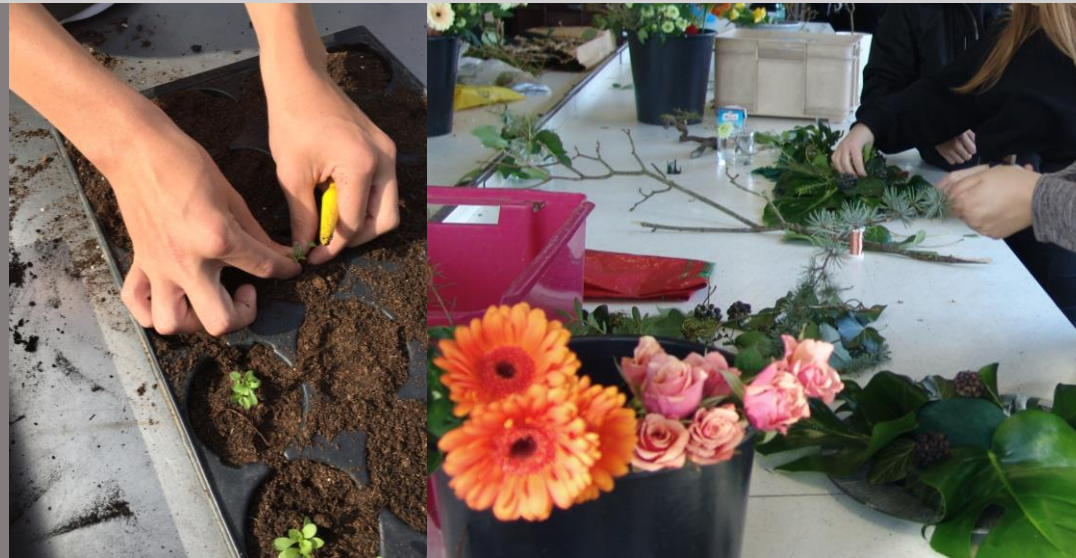
Die sechs
Schwerpunkte

Haben Sie Interesse an . . .

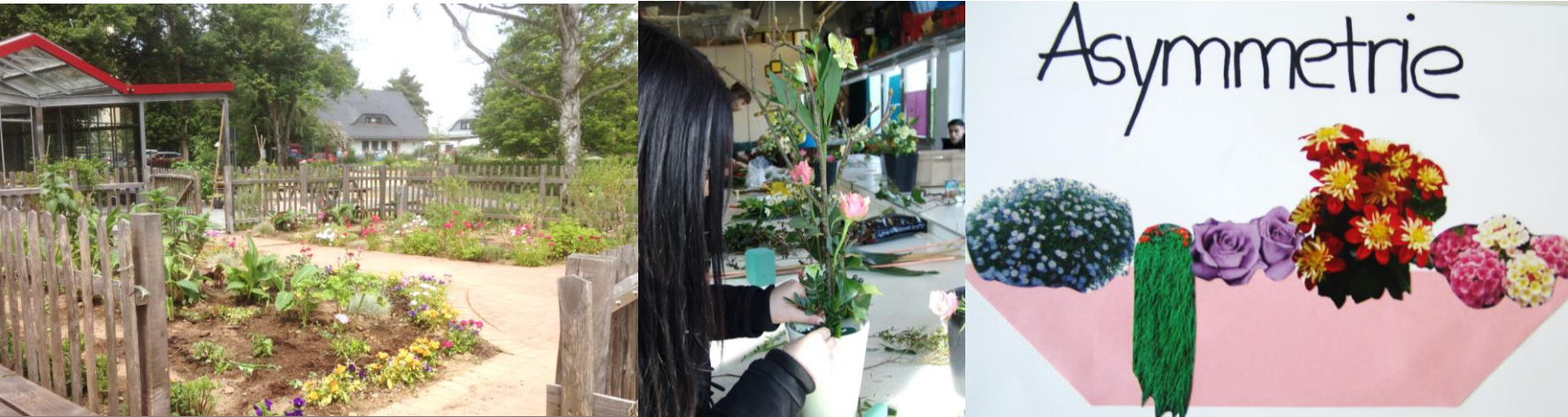
- . . . Kreativität (Gartengestaltung, Sträuße binden, Gestecke anfertigen, Blumenschalen gestalten)
- . . . Nachhaltigkeit (saisonales Gemüse erzeugen von der Aussaat bis zur Ernte)
- . . . Arbeit im Freien (Blumenrabatten bepflanzen, Beete pflegen, Wege pflastern)
- . . . „Urban Gardening“ (Gärtnern in der Stadt)



Gartenbau/ Floristik



Die sechs
Schwerpunkte



In der **Berufsfachschule Gartenbau und Floristik** lernen Sie

- den Lebenszyklus von Pflanzen und die dazu notwendigen Arbeiten kennen, von der Aussaat, dem Anbau bis zur Ernte
- Pflanzen für ein saisonales Blumenbeet gezielt nach Farbe, Form und Größe auszusuchen, zu benennen und passend zu kombinieren
- Schnittblumen und Topfpflanzen zu schönen Arrangements zusammenzustellen
- im Garten Nischen für Insekten und andere Mitbewohner zu schaffen und der Natur so mehr Raum zur Verfügung zu stellen



Die sechs
Schwerpunkte



Haben Sie Interesse an . . .

- . . . Medizin
- . . . Erhaltung der Gesundheit und dem Entstehen sowie der Behandlung von Krankheiten
- . . . Zellen durch ein Mikroskop zu betrachten
- . . . dem Einfluss der Ernährung auf Gesundheit und Krankheit



Die sechs
Schwerpunkte



Gesundheit/ Pflege



In der **Berufsfachschule Gesundheit und Pflege** lernen Sie

- die Grundlagen zum Thema Gesundheit und Krankheit kennen und anwenden
- Vieles, was Sie auch in Ihrem eigenen Leben gebrauchen können, z.B.
 - Erste Hilfe, auch für den Führerschein
 - Pflege, Ernährung und Handling von Säuglingen
 - Gesundheit und Krankheit in verschiedenen Lebensaltern
 - Ernährung in verschiedenen Lebenssituationen
 - die Herstellung von Pflegeprodukten und Naturkosmetik im Labor



Die sechs
Schwerpunkte



Haben Sie Interesse an . . .

- . . . dem Umgang mit Menschen
- . . . musischen Fächern
- . . . Sozialpädagogischem Arbeitsfeld
- . . . Kreativität
- . . . kulturellen Angeboten



Sozialpädagogik



Die sechs
Schwerpunkte



In der **Berufsfachschule Sozialpädagogik** lernen Sie

- sich in gesellschaftlichen, beruflichen und privaten Handlungssituationen sachgerecht, durchdacht und sozialverantwortlich zu verhalten
- sozialpädagogische Grundlagen und Arbeitsbereiche kennen
- sozialpflegerische Berufsbereiche, wie z.B. mit Menschen mit Behinderung kennen
- Perspektiven für die persönliche und berufliche Zukunft entwickeln
- verschiedene Lebenswelten kennen und darstellen

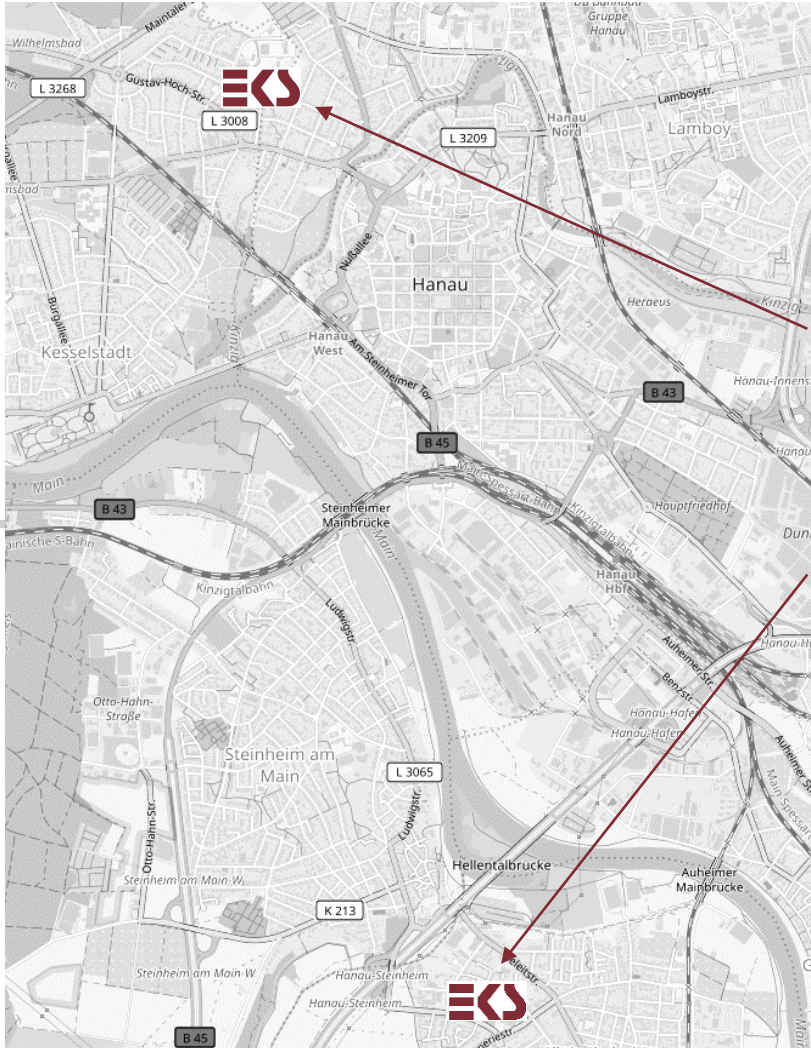


Die sechs
Schwerpunkte





Wir freuen uns, Sie bald begrüßen zu dürfen!



Hauptstelle

Lortzingstraße 16 | 63452 Hanau
Telefon +49 (0) 6181 9847-13 | Telefax: +49 (0) 6181 9847-47

Dependance I SpAz

Fasaneriestraße 23 | 63456 Hanau
Telefon +49 (0) 6181 9847-50 | Telefax: +49 (0) 6181 9847-57

E-Mail sekretariat@eks-hanau.de

Schwerpunkte

Bautechnik (Architektur)

Ernährung/ Hauswirtschaft

Farbtechnik/ Raumgestaltung

Gartenbau/ Floristik

Gesundheit/ Pflege

Schwerpunkt

Sozialpädagogik



Diese Präsentation, weiterführende Informationen sowie Anmeldeunterlagen und Flyer finden Sie auf unserer Homepage

www.eks-hanau.de



Impressum
Kontakt